

TAKUNI

บริษัท ทากูนี กรุ๊ป จำกัด (มหาชน)
TAKUNI GROUP PUBLIC COMPANY LIMITED

สำนักงานใหญ่ : 140/1 ซอยนาวิเจริญทรัพย์ ถนนกาญจนาภิเษก แขวง/เขตบางแค กทม. 10160

ติดต่อ : 0-2455-2888

Website : www.takunigroup.com

CEO

นายประเสริฐ ตรีวีราวุฒินันท์
ประธานเจ้าหน้าที่บริหารTel : 0-2455-2888
prasert@takuni.com

IR

นางสาวนิตา ตรีวีราวุฒินันท์
รองกรรมการผู้จัดการTel : 0-2455-2888
Mobile : 09-2252-1277
nita@takuni.com

CFO

นางฐิติมา รณาทิพย์
รองกรรมการผู้จัดการTel : 0-2455-2888
thitima.t@takuni.com

CG Report Score :

THSI List : -

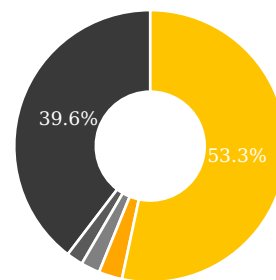
Stock Data (19/05/2017)

	YTD	2016	2015
Paid-up (MB)	400.00	400.00	200.00
Listed share (M)	800.00	800.00	400.00
Par (B)	0.50	0.50	0.50
Market Cap (MB)	952.00	1,104.00	1,560.00
Price (B./share)	1.19	1.38	3.90
EPS (B)	0.00	0.02	0.16

Statistics (19/05/2017)

	P/E	P/BV	Div.Yield
TAKUNI (x)	57.29	1.18	2.63
RESOURC - mai (x)	39.30	2.06	1.43
RESOURC - SET (x)	11.84	1.44	3.79
mai (x)	89.32	2.79	1.56
SET (x)	16.08	1.86	3.16

Shareholder Structure (17/03/2017)



● กลุ่มครอบครัวตรีวีราวุฒินันท์ (53.3%)	● นางสาวนิตา ตรีวีราวุฒินันท์ (2.8%)
● นายวิชัย เหล่าพาณิชย์กุล (2.3%)	● นายเชาวรัตน์ เวทนีภิญโญ (2.0%)
● รายย่อย (39.6%)	

Financial Ratios

	3M/2017	3M/2016	2016	2015
ROE (%)	2.05	7.30	2.71	16.56
ROA (%)	3.58	7.87	3.58	12.46
D/E (x)	0.61	0.19	0.62	0.86
GP Margin (%)	9.31	10.44	7.25	11.57
EBIT Margin (%)	2.13	1.47	2.30	6.15
NP Margin (%)	0.29	0.31	1.00	4.79

Company Background

กลุ่มบริษัทดำเนินธุรกิจค้าแก๊ส LPG และธุรกิจที่เกี่ยวข้องอย่างครบวงจร แบ่งได้ ดังนี้

- 1 ธุรกิจจัดหา/จำหน่ายแก๊ส LPG เป็นผู้ค้าน้ำมันเชื้อเพลิงที่ได้รับอนุญาตตามมาตรา 7 มีคลังเก็บแก๊ส LPG อยู่ 2 แห่ง คือ คลังพีจิตร และคลังปทุมธานี
- 2 ธุรกิจขนส่งแก๊ส LPG เป็นผู้ขนส่งแก๊สที่ได้รับอนุญาตตามมาตรา 12 เน้นการให้บริการขนส่งที่มีความปลอดภัยและความสะดวกรวดเร็ว มีความชำนาญด้านการให้บริการขนส่งกว่า 20 ปี
- 3 ธุรกิจบริการรับเหมาก่อสร้าง ให้บริการก่อสร้างแบบครบวงจร เช่น การก่อสร้างคลังแก๊ส สถานีบริการแก๊ส โรงงานอุตสาหกรรม ร้านอาหารหรือห้างสรรพสินค้า รวมไปถึงงานก่อสร้างในอุตสาหกรรมปิโตรเคมี
- 4 ธุรกิจติดตั้งระบบแก๊สรถยนต์ ให้บริการติดตั้งระบบ แก๊ส LPG และ NGV สำหรับยานยนต์ และจำหน่ายอุปกรณ์ที่เกี่ยวข้องกับระบบแก๊ส
- 5 ธุรกิจบริการทดสอบและตรวจสอบด้านความปลอดภัยทางวิศวกรรม แบบไม่ทำลาย (Non-Destructive Testing) และตรวจสอบและรับรองคุณภาพ (Inspection and Certification)
- 6 ธุรกิจพัฒนาอสังหาริมทรัพย์ ขณะนี้อยู่ระหว่างศึกษาแนวทางในการดำเนินธุรกิจ

Key Development of Company

ส.ค. / 2557 • เพิ่มทุนจดทะเบียนเป็น 200 ล้านบาท (400 ล้านหุ้น) เพื่อรองรับ IPO จำนวน 100 ล้านหุ้น

ม.ค. / 2559 • เพิ่มทุนจดทะเบียนเป็น 600 ล้านบาทและเรียกชำระแล้วเป็น 400 ล้านบาท เพื่อใช้เป็นเงิน
ทุนในการขยายกิจการของบริษัทฯ

เม.ย. / 2559 • ขยายธุรกิจด้านการรับเหมาก่อสร้าง โดยรับงานก่อสร้างอาคารชุดพักอาศัย มูลค่า 178 ล้านบาท และเพิ่มสัดส่วนถือหุ้นในบริษัท ซี เอ แชนด์ (ประเทศไทย) จำกัด จากเดิม 47.72% เป็น 51.30% ของทุนจดทะเบียนที่ชำระ

ม.ค. / 2560 • จัดตั้งบริษัทย่อยเพื่อดำเนินธุรกิจพัฒนาอสังหาริมทรัพย์

Revenue Structure

รอบบัญชี : 31 ส.ค.

(Unit : MB)

	3M/2017	%	3M/2016	%	2016	%	2015	%
- ธุรกิจขายแก๊ส	190.36	52.71	233.81	79.71	860.01	54.12	1,007.57	74.48
- ธุรกิจขนส่งแก๊ส	2.44	0.83	4.45	1.52	14.68	0.92	21.00	1.55
- ธุรกิจจำหน่ายอุปกรณ์ติดตั้งระบบแก๊ส	1.56	0.43	2.36	0.80	7.92	0.50	11.44	0.85
- ธุรกิจรับเหมาก่อสร้าง	156.37	43.30	37.60	12.82	645.15	40.60	259.13	19.15
- ธุรกิจทดสอบความปลอดภัย	10.42	2.89	15.10	5.15	61.43	3.87	53.74	3.97
รวมรายได้จากการขายและบริการ	361.15	100.00	293.32	100.00	1,589.19	100.00	1,352.88	100.00

Business Plan

เนื่องจากสถานการณ์ความผันผวนของราคาน้ำมันทั้งในเศรษฐกิจไทยและเศรษฐกิจโลก ส่งผลต่อธุรกิจโดยรวมของบริษัท บริษัทจึงมีแผนการดำเนินธุรกิจเพื่อลดผลกระทบดังกล่าว และเพื่อการเติบโตอย่างยั่งยืนของกลุ่มธุรกิจ ดังนี้

- **ธุรกิจจัดหา** จัดจำหน่ายแก๊ส LPG บริษัทเน้นการรักษาลูกค้ากลุ่มสถาบันบริการ และพยายามเพิ่มกลุ่มลูกค้าอุตสาหกรรมเพิ่มขึ้น เพื่อรักษายอดขาย
- **ธุรกิจขนส่ง** บริษัทขยายการให้บริการขนส่งที่หลากหลายมากขึ้น ทั้งแก๊ส LPG แอมโมเนีย และวัตถุดิบที่ใช้ในการก่อสร้าง เพื่อเพิ่มรายได้จากการให้บริการ
- **ธุรกิจรับเหมาก่อสร้าง** นอกจากการให้บริการก่อสร้างระบบท่อแก๊สอุตสาหกรรม บริษัทยังได้ขยายการบริการรับเหมาก่อสร้างให้ครอบคลุมและครบวงจร ได้แก่ งานก่อสร้างในอุตสาหกรรมปิโตรเคมี และอาคารชุดพักอาศัยหรือคอนโดมิเนียม
- **ธุรกิจทดสอบและตรวจสอบความปลอดภัยทางวิศวกรรม** บริษัทมุ่งเน้นพัฒนาบุคลากรเพื่อรองรับการให้บริการทดสอบ ในการให้บริการอย่างมืออาชีพ ทันท่วงที และปลอดภัย โดยจะขยายตลาดไปในภูมิภาคที่มีความต้องการ
- **ธุรกิจพัฒนาอสังหาริมทรัพย์** บริษัทเล็งเห็นศักยภาพในการเจริญเติบโตของที่ดินซึ่งได้รับอานิสงส์จากการลงทุนของภาครัฐบาลในการก่อสร้างรถไฟฟ้า ที่คาดว่าจะแล้วเสร็จและสามารถเปิดให้บริการในช่วงต้นปี 2562 ซึ่งมีทำเลที่ตั้ง อยู่ใกล้ถนนใหญ่และสถานีรถไฟฟ้า ประกอบกับการที่กลุ่มบริษัทมีประสบการณ์ด้านงานก่อสร้างเป็นอย่างดีซึ่งเป็นโอกาสดีและเหมาะสมในการลงทุน

Investment Highlight

- **ธุรกิจทดสอบและตรวจสอบความปลอดภัยทางวิศวกรรม** ในปี 2559 บริษัทมีแผนการขยายพื้นที่การให้บริการทดสอบและตรวจสอบความปลอดภัยทางวิศวกรรมไปยังภาคตะวันออก ซึ่งเป็นพื้นที่ที่บริษัทเล็งเห็นถึงความต้องการบริการของตลาดสูง เพื่อเพิ่มยอดขายและความสามารถในการสร้างผลกำไรให้กับบริษัท
- **ธุรกิจพัฒนาอสังหาริมทรัพย์** ปัจจุบันบริษัทฯ อยู่ระหว่างการศึกษาขากลยุทธ์ในการดำเนินธุรกิจ ซึ่งแบ่งออกเป็น 2 แนวทาง คือ 1) ถือครองที่ดินไว้เพื่อขาย โดยมุ่งหวังส่วนต่างของราคาซื้อขาย หรือ 2) ร่วมลงทุนกับผู้ที่ม่ประสบการณ์ในธุรกิจพัฒนาอสังหาริมทรัพย์ เพื่อสร้างที่อยู่อาศัย ด้วยต้นทุนในการซื้อที่ดินของกลุ่มบริษัทไม่สูงมาก และมีทำเลที่ตั้ง อยู่ใกล้ถนนใหญ่และสถานีรถไฟฟ้า ประกอบกับการที่กลุ่มบริษัทมีประสบการณ์ด้านงานก่อสร้าง ทำให้มั่นใจว่าควบคุมต้นทุนในการก่อสร้างได้เป็นอย่างดี
- **ธุรกิจขนส่ง** ปี 2560 บริษัทฯ เพิ่มรถขนส่งแอมโมเนียอีก 3 คัน เพื่อรองรับการให้บริการที่เพิ่มขึ้น

Risk Factor

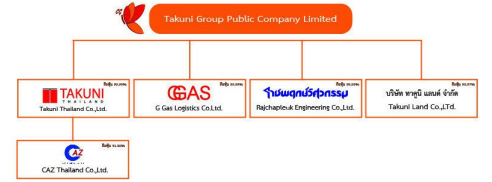
- **ความผันผวนของราคาน้ำมัน** ราคาน้ำมันที่ปรับตัวลดลงในช่วงที่ผ่านมา ในขณะที่ราคาแก๊สคงเดิม ส่งผลให้ปริมาณการใช้แก๊สในภาคขนส่งลดลงอย่างมีนัยสำคัญมีผลกระทบต่อกลุ่มธุรกิจของบริษัท ทั้งนี้ บริษัทมีการวางแผนเพื่อรองรับความเสี่ยงดังกล่าว โดยมุ่งเน้นการขยายการลงทุนไปในธุรกิจขนส่ง ธุรกิจทดสอบและตรวจสอบความปลอดภัยทางวิศวกรรม และธุรกิจรับเหมาก่อสร้างนอกเหนือไปจากงานก่อสร้างในธุรกิจน้ำมันและแก๊ส
- **นโยบายการชะลอการลงทุนและลดต้นทุนของภาคเอกชน** ซึ่งอาจจะส่งผลกระทบต่อกลุ่มธุรกิจ ดังนั้น บริษัทจึงมีมาตรการบริหารความเสี่ยงดังกล่าวเพื่อลดผลกระทบในด้านลบ โดยการกระจายการลงทุนในรูปแบบธุรกิจที่หลากหลายไม่จำกัดแต่ธุรกิจพลังงานเพียงอย่างเดียว

Capital Structure

(Unit : MB)

	3M/2017	3M/2016	2016	2015
Current Liabilities	224.38	91.81	226.36	316.34
Non-Current Liabilities	265.20	64.70	274.97	38.85
Shareholders' Equity	805.24	817.38	804.19	415.18

Company Structure



Company Image



Disclaimer :

- The Company Snapshot provided on this website is the information received from listed companies, which is intended for information and educational purposes only. The Stock Exchange of Thailand ("SET") and บริษัท ทรัพย์ แอนด์ จำกัด ("Company") do not guarantee that the information contained in the Company Snapshot is accurate, complete and reliable. In no event shall SET and Company be liable to you or any third party for any loss, damage, claim liability, expense or cost arising out of or in connection with the use of information contained in the Company Snapshot.
- SET and Company reserve the right at any time to stop providing the Company Snapshot via this website without any notice.

